

NAZWA PRODUKTU: SZAFKA KUCHENNA PODBLATOWA Z FUNKCJĄ ZLEWU LUB Z FUNKCJĄ POD PŁYTE GRZEWCZĄ
SYMBOL PRODUKTU: MOD_01



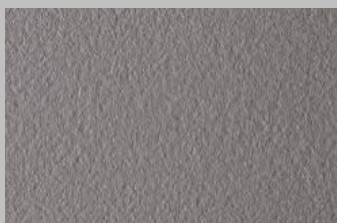
Wymiary produktu: (S/G/W) 800/600/180)

Materiał wykonania: Korpus płyta meblowa EGGER front z płyty kamienia syntetyzowanego o powierzchni antybakteryjnej firmy Lapitec.

Kolory wykończeniowe frontu szafki:

- szary Grigio Cemento

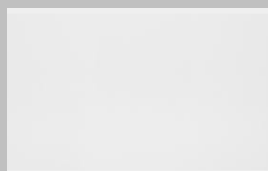
- czarny Nero Absoluto



Blat : Biały Lapitec gr 12mm głębokość 62cm z kamienia syntetyzowanego. Właściwości: antybakteryjny , odporny na wysoką temperaturę zarysowania.

Rodzaj blatu :

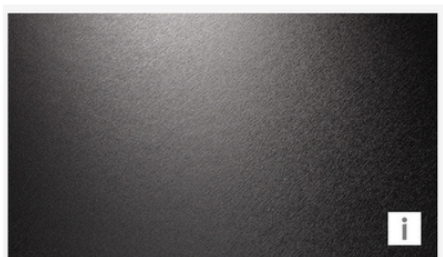
- z otworem pod zlew
- z otworem pod płytę grzewczą
- Bez żadnych otworów



Wymiary blatu - długość dopasowana pod cały wybrany zestaw modułów z wybranym rodzajem otworowania .

KOLOR KORPUSÓW SZAFEK

CZARNY



SZARY



NAZWA PRODUKTU: SZAFKA KUCHENNA PODBLATOWA POD PIEKARNIK DO ZABUDOWY

SYMBOL PRODUKTU: MOD_02



Wymiary produktu: (S/G/W) (600/600/491)

Materiał wykonania:Korpus płyta meblowa EGGER.

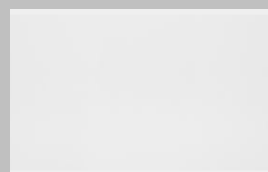
Kolory wykończeniowe korpusu:



Blat : Biały Lapitec gr 12mm głębokość 62cm z kamienia syntetyzowanego. Właściwości: antibakteryjny , odporny na wysoką temperaturę zarysowania.

Rodzaj blatu :

- Bez żadnych otworów



Wymiary blatu (600/620/12)- długość dopasowana pod cały wybrany zestaw modułów z wybranym rodzajem otworowania

NAZWA PRODUKTU: SZAFKA KUCHENNA PODBLATOWA Z FUNKCJĄ POD ZABUDOWĘ ZMYWARKI

SYMBOL PRODUKTU: MOD_03



Wymiary produktu: (S/G/W) (600/600/491)

Materiał wykonania: Korpus płyta meblowa EGGER front z płyty kamienia syntetyzowanego o powierzchni antybakteryjnej firmy Lapitec. Front zmywarki otwierany za pomocą uchwyty krawędziowego w kolorze czarnym/srebrnym.

Kolory wykończeniowe frontu szafki:

- szary Grigio Cemento

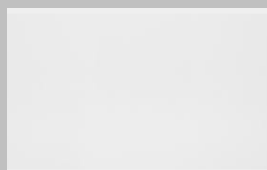
- czarny Nero Absoluto



Blat : Biały Lapitec gr 12mm głębokość 62cm z kamienia syntetyzowanego. Właściwości: antybakteryjny , odporny na wysoką temperaturę zarysowania.

Rodzaj blatu :

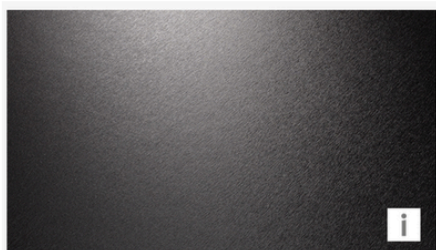
- Bez żadnych otworów



Wymiary blatu - (600/620/12) długość dopasowana pod cały wybrany zestaw modułów z wybranym rodzajem otworowania.

KOLOR KORPUSÓW SZAFEK

CZARNY



SZARY



NAZWA PRODUKTU: SZAFKA KUCHENNA PODBLATOWA Z FUNKCJĄ SZUFLAD

SYMBOL PRODUKTU: MOD_04



Wymiary produktu: (S/G/W) (600/600/491)

Materiał wykonania: Korpus płyta meblowa EGGER, front z płyty kamienia syntetyzowanego o powierzchni antybakteryjnej firmy Lapitec. Front szuflad otwierany na tip-on.

Kolory wykończeniowe frontu szafki:

- szary Grigio Cemento

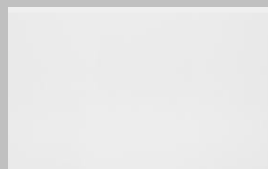
- czarny Nero Absoluto



Blat : Biały Lapitec gr 12mm głębokość 62cm z kamienia syntetyzowanego. Właściwości: antybakteryjny , odporny na wysoką temperaturę zarysowania.

Rodzaj blatu :

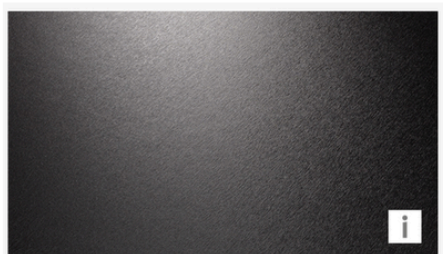
- Bez żadnych otworów



Wymiary blatu - (600/620/12) długość dopasowana pod cały wybrany zestaw modułów z wybranym rodzajem otworowania.

KOLOR KORPUSÓW SZAFEK

CZARNY



SZARY



NAZWA PRODUKTU: SZAFKA KUCHENNA PODBLATOWA Z FUNKCJĄ ZLEWU LUB Z FUNKCJĄ POD PŁYTE GRZEWCZĄ ZE STOPNIEM UKRYTYM

SYMBOL PRODUKTU: MOD_06



Wymiary produktu: (S/G/W) (600/600/780)

Materiał wykonania: Korpus płyta meblowa EGGER, front z płyty kamienia syntetyzowanego o powierzchni antybakteryjnej firmy Lapitec. Front szafki i stopień otwierany na tip-on

Kolory wykończeniowe frontu szafki:

- szary Grigio Cemento

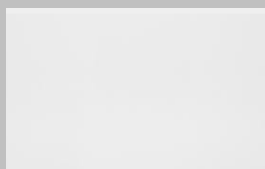
- czarny Nero Assoluto



Blat : Biały Lapitec gr 12mm głębokość 62cm z kamienia syntetyzowanego. Właściwości: antybakteryjny, odporny na wysoką temperaturę, zarysowania.

Rodzaj blatu :

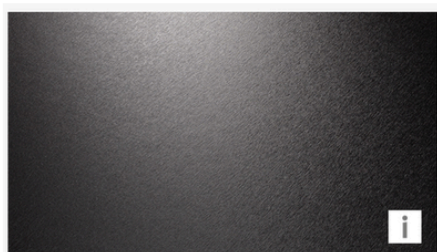
- z otworem pod zlew
- z otworem pod płytę grzewczą
- Bez żadnych otworów



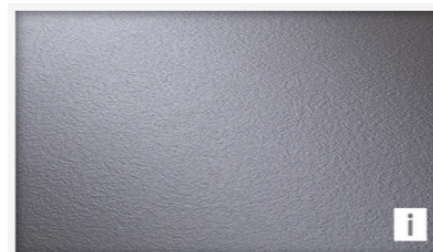
Wymiary blatu - (600/620/12) długość dopasowana pod cały wybrany zestaw modułów z wybranym rodzajem otworowania

KOLOR KORPUSÓW SZAFEK

CZARNY



SZARY



NAZWA PRODUKTU: SZAFKA KUCHENNA PODBLATOWA Z FUNKCJĄ WYSOKIEJ SZUFLADY

SYMBOL PRODUKTU: MOD_05



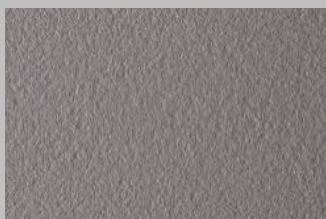
Wymiary produktu: (S/G/W) (600/600/491)

Materiał wykonania: Korpus płyta meblowa EGGER front z płyty kamienia syntetyzowanego o powierzchni antybakteryjnej firmy Lapitec.

Kolory wykończeniowe frontu szafki:

- szary Grigio Cemento

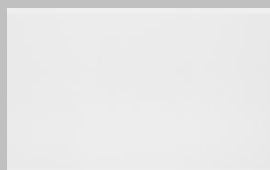
- czarny Nero Absoluto



Blat : Biały Lapitec gr 12mm głębokość 62cm z kamienia syntetyzowanego. Właściwości: antybakteryjny, odporny na wysoką temperaturę, zarysowania. Front szuflady otwierany na tip-on.

Rodzaj blatu :

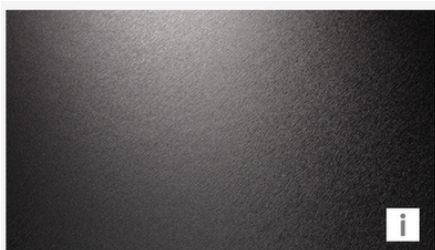
- Bez żadnych otworów



Wymiary blatu - (600/620/12) długość dopasowana pod cały wybrany zestaw modułów z wybranym rodzajem otworowania.

KOLOR KORPUSÓW SZAFEK

CZARNY



SZARY



**NAZWA PRODUKTU: SZAFKA KUCHENNA PODBLATOWA Z FUNKCJĄ ZABUDOWY POD
PIEKARNIK I STOPNIEM Z SZUFLADĄ**
SYMBOL PRODUKTU: MOD_07



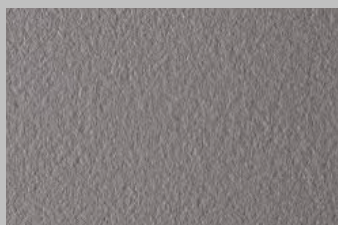
Wymiary produktu: (S/G/W) (600/600/780)

Materiał wykonania: Korpus płyta meblowa EGGER front z płyty kamienia syntetyzowanego o powierzchni antybakteryjnej firmy Lapitec. Stopień otwierany na tip-on.

Kolory wykończeniowe frontu szafki:

- szary Grigio Cemento

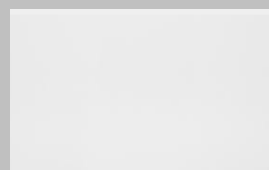
- czarny Nero Absoluto



Blat : Biały Lapitec gr 12mm głębokość 62cm z kamienia syntetyzowanego. Właściwości: antybakteryjny, odporny na wysoką temperaturę, zarysowania.

Rodzaj blatu :

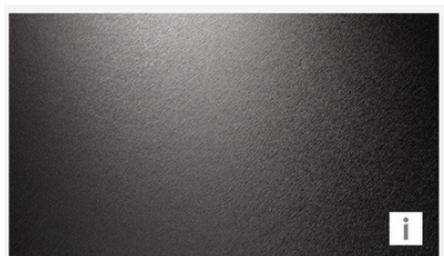
- Bez żadnych otworów



Wymiary blatu -(600/620/12) długość dopasowana pod cały wybrany zestaw modułów z wybranym rodzajem otworowania.

KOLOR KORPUSÓW SZAFEK

CZARNY



SZARY



NAZWA PRODUKTU: SZAFKA KUCHENNA PODBLATOWA Z FUNKCJĄ TRZECH SZUFLAD I STOPNIEM WYSUWANYM Z SZUFLADĄ
SYMBOL PRODUKTU: MOD_08



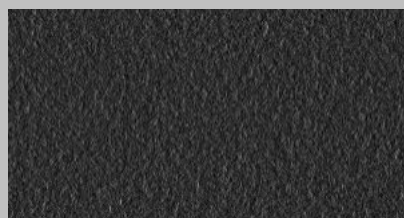
Wymiary produktu: (S/G/W) (600/600/780)

Materiał wykonania: Korpus płyta meblowa EGGER, front z płyty kamienia syntetyzowanego o powierzchni antybakteryjnej firmy Lapitec. Szuflady otwierane na tip-on

Kolory wykończeniowe:

- szary Grigio Cemento

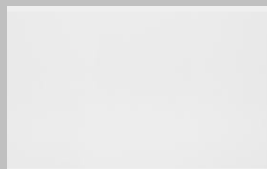
- czarny Nero Absoluto



Blat : Biały Lapitec gr 12mm głębokość 62cm z kamienia syntetyzowanego. Właściwości: antybakteryjny, odporny na wysoką temperaturę, zarysowania.

Rodzaj blatu :

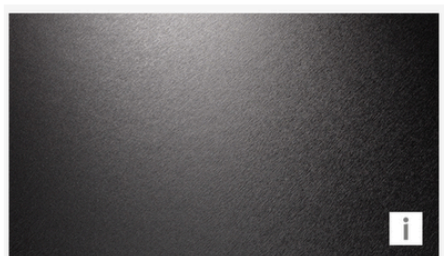
- Bez żadnych otworów



Wymiary blatu -(600/620/12) długość dopasowana pod cały wybrany zestaw modułów z wybranym rodzajem otworowania

KOLOR KORPUSÓW SZAFEK

CZARNY



SZARY



NAZWA PRODUKTU: SZAFKA KUCHENNA PODBLATOWA Z FUNKCJĄ CARGO I STOPNIEM WYSUWANYM Z SZUFLADĄ
SYMBOL PRODUKTU: MOD_09



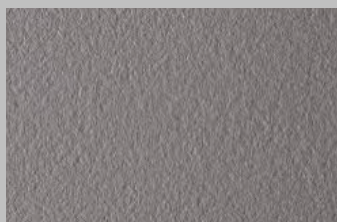
Wymiary produktu: (S/G/W) (600/600/780)

Materiał wykonania: Korpus płyta meblowa EGGER, front z płyty kamienia syntetyzowanego o powierzchni antybakteryjnej firmy Lapitec. Fronty otwierane na tip-on.

Kolory wykończeniowe:

- szary Grigio Cemento

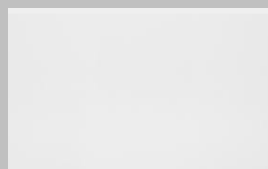
- czarny Nero Absoluto



Blat : Biały Lapitec gr 12mm głębokość 62cm z kamienia syntetyzowanego. Właściwości: antybakteryjny, odporny na wysoką temperaturę, zarysowania.

Rodzaj blatu :

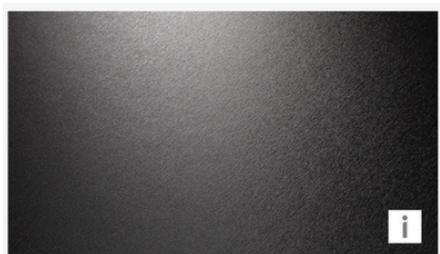
- Bez żadnych otworów



Wymiary blatu - (600/620/12) długość dopasowana pod cały wybrany zestaw modułów z wybranym rodzajem otworowania

KOLOR KORPUSÓW SZAFEK

CZARNY



SZARY



NAZWA PRODUKTU: SZAFKA KUCHENNA WISZĄCA NAŚCIENNA

SYMBOL PRODUKTU: MOD_10

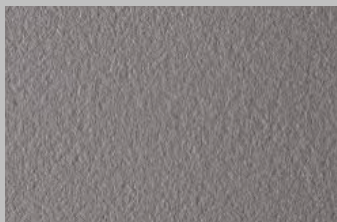


Wymiary produktu: (S/G/W) 600/300/500)

Materiał wykonania: Korpus płyta meblowa EGGER front z płyty kamienia syntetyzowanego o powierzchni antybakteryjnej firmy Lapitec. Fronty otwierane na tip-on.

Kolory wykończeniowe frontu szafek:

- szary Grigio Cemento

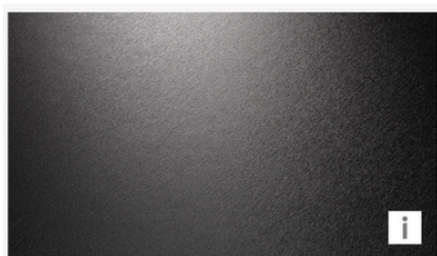


- czarny Nero Absoluto



KOLOR KORPUSÓW SZAFEK

CZARNY



SZARY

